

LaneLED WALL und INOX42 – Bahnhof Sembrancher

Erhöhte Sicherheit in anspruchsvollem Design

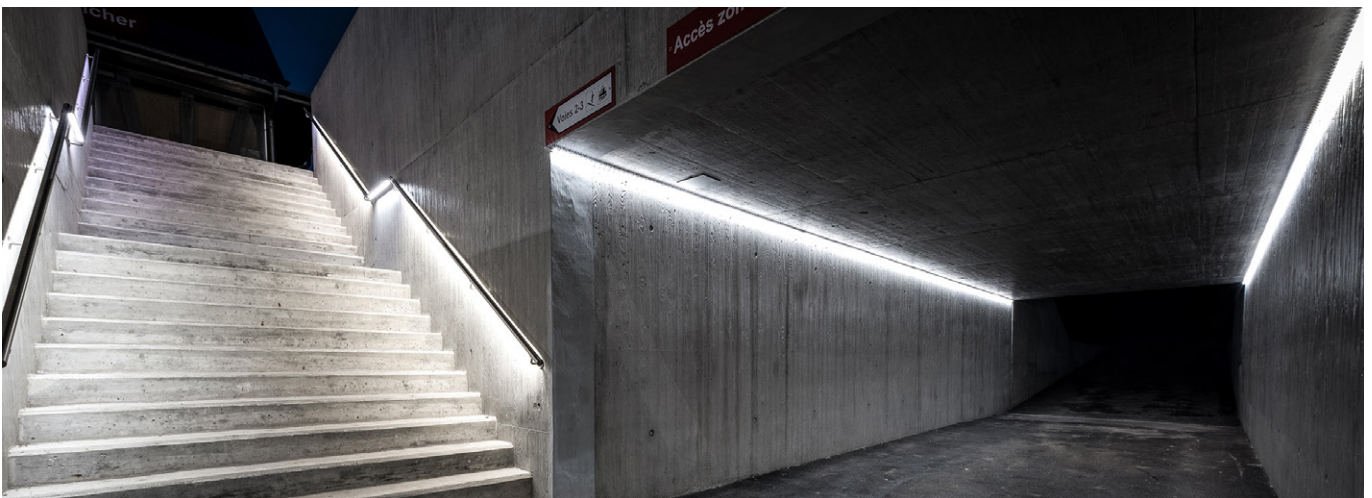
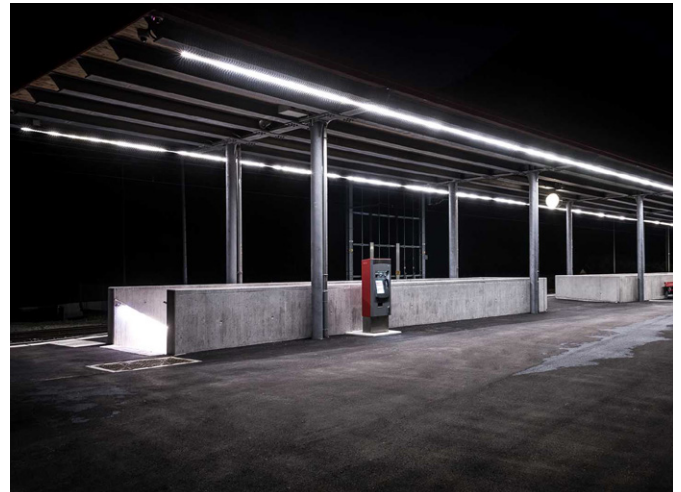
Kunde/Installateur:	TMR Martigny
Vorgabe:	Beleuchtung des Bahnhofs
Lösung:	LaneLED WALL und LaneLED INOX42
Stückzahl:	250 m
Einsatzbereiche:	Unter- und Überführungen bei Bahnhöfen, Flucht- und Sicherheitstreppen (Notbeleuchtung), Dekorative Anwendungen, Krankenhäuser und Altenheime, Schulen und Kindergärten, Private und öffentliche Wege, Treppenhäuser

Ausgangslage

Der Bahnhof wurde komplett umgebaut und sollte mit LED-Technik ausgeleuchtet werden. Ziel war es, eine moderne, stromsparende Lösung für die Ausleuchtung des gesamten Bahnhofareals zu erhalten. Mit der LaneLED WALL und LaneLED INOX42 konnte GIFAS alle Wünsche abdecken. Das Bahnhofareal wird jetzt ideal ausgeleuchtet und setzt schöne Akzente.

Kundennutzen

- schönes, modernes Design
- stromsparend
- modernste Technik
- einfache Installation
- den aktuellen Normen entsprechend
- einen Partner für Planung und Lieferung mit GIFAS



V 0817